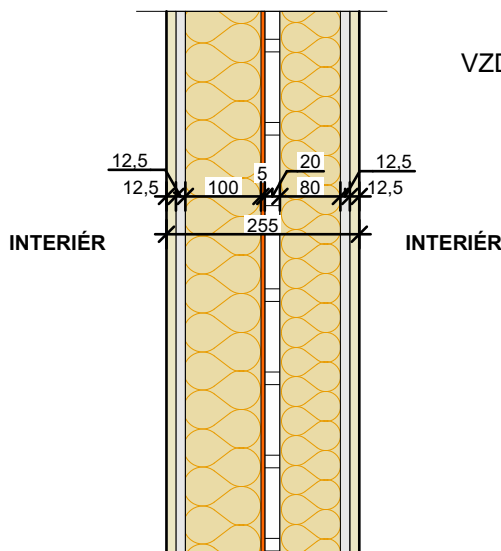


Si06**ATYPICKÁ MONTOVANÁ INTERIÉROVÁ NENOSNÁ
SDK STENA****HR. IZOLÁCIE = 100+80mm****CELK. HRÚBKKA = 255mm**

KÓD PRODUKTU:

3.39.01 (SK 24H)

VZDUCH. NEPRIEZVUČNOSŤ $R_w = 64$ dB
POŽIARNA ODOLNOSŤ: EI 60**POZNÁMKA:**

- ATYPICKÁ KONŠT. Z
HĽADISKA POUŽITIA
INEJ HRÚBKY
IZOLÁCIE
- PRIEČKA PRE
ZABUDOVANIE
DVERNÉHO PÚZDRA
NA STRANE TENŠEJ
IZOLÁCIE (80MM)

MONTOVANÁ NENOSNÁ SDK PRIEČKA VYHOTOVENÁ Z OCEĽOVÝCH UW A CW PROFILOV, OPLÁŠTENÁ SADROKARTÓNOVÝMI A SADROVLÁKNITÝMI DOSKAMI, MEDZI KONŠTRUKCIOU VYPLNENÁ AKUSTICKOU IZOLÁCIOU Z KAMENNEJ VLNY. ŠKÁRY DOSIEK ZATMELENÉ PODĽA TECHNOLOGIE DODÁVATEĽA DOSIEK.

HRÚBKKA

- **POVRCHOVÁ ÚPRAVA:** MALBA NA SADROKARTÓNOVÉ DOSKY
- **OPLÁŠTENIE:** -SADROVLÁKNITÁ PROTIPOŽIARNÁ KONŠTRUKČNÁ DOSKA, VHODNÁ AJ DO VĽHKÝCH PRIESTOROV, S KOLMOU HRANOU PRE LEPENÚ ŠKÁRU. NAPR. RIGIDUR 12,5 ALEBO EKIVALENT.
-SADROKARTÓNOVÁ ŠTANDARDNÁ DOSKA VYUŽÍVANÁ PRI SUCHEJ VÝSTAVBE PRIEČOK NAPR. RB (A)
- **AKUSTICKÁ IZOLÁCIA:** IZOLAČNÁ DOSKA Z KAMENNEJ VLNY PRE POUŽITIE V SUCHEJ VÝSTAVBE V SDK KONŠTRUKCIACH PRIEČOK A PODHLADOV S TRIEDOU REAKCIE NA OHEŇ A1. NAPR. ISOVER AKU ALEBO EKIVALENT. IZOLANT S HRÚBKOU 100MM BUDE VKLADANÝ MEDZI NOSNÚ KONŠTRUKCIU PRIEČKY, TVORENÚ UW A CW PROFILMI
- **PRIPOJOVACIE TESNENIE:** VLOŽENÉ MEDZI NOSNÚ ČASŤ OCEĽOVÝCH R-CW PROFILOV
- **AKUSTICKÁ IZOLÁCIA:** IZOLAČNÁ DOSKA Z KAMENNEJ VLNY PRE POUŽITIE V SUCHEJ VÝSTAVBE V SDK KONŠTRUKCIACH PRIEČOK A PODHLADOV S TRIEDOU REAKCIE NA OHEŇ A1. NAPR. ISOVER AKU ALEBO EKIVALENT. IZOLANT S HRÚBKOU 80MM BUDE VKLADANÝ MEDZI NOSNÚ KONŠTRUKCIU PRIEČKY, TVORENÚ UW A CW PROFILMI
- **OPLÁŠTENIE:** -SADROKARTÓNOVÁ ŠTANDARDNÁ DOSKA VYUŽÍVANÁ PRI SUCHEJ VÝSTAVBE PRIEČOK NAPR. RB (A)
-SADROVLÁKNITÁ PROTIPOŽIARNÁ KONŠTRUKČNÁ DOSKA, VHODNÁ AJ DO VĽHKÝCH PRIESTOROV, S KOLMOU HRANOU PRE LEPENÚ ŠKÁRU. NAPR. RIGIDUR 12,5 ALEBO EKIVALENT.
- **POVRCHOVÁ ÚPRAVA:** MALBA NA SADROKARTÓNOVÉ DOSKY

- MM
12,5 MM
12,5 MM
100 MM

5 MM
100 MM

12,5 MM
12,5 MM
- MM

HRÚBKKA NAVRHOVANEJ SKLADBY SPOLU: 255 MM**PRÍSLUŠENSTVO:** UKONČUJÚCE, ROHOVÉ A KÚTOVÉ LIŠTY ATĎ.**POZNÁMKY**

- VÝROBNÚ DOKUMENTÁCIU SPRACUJE ZHOTOVITEĽ STAVEBNÝCH PRÁČ
- NAVRHOVANÉ MATERIÁLY A VÝROBKY SÚ REFERENČNÉ, V PRÍPADE ZMIEN JE POTREBNÉ ZACHOVAŤ TECHNICKÉ PARAMETRE A KVALITU. TIETO ZMENY JE NUTNÉ VOPRED OHLÁSIŤ PROJEKTANTOVI A PÍSOMNE ICH ODSÚHLASIŤ

OBSAH

SKLADBY INTERIÉROVEJ STENY Si06

ČÍSLO VÝKRESU

E1.1.3.21

NÁZOV PROJEKTU

SOCIÁLNO-KOMUNITNÉ CENTRUM, BERNOLÁKOVO

ZODPOVEDNÝ PROJEKTANT: Ing. Ján Majerník

VYPRACOVAL: Ing. Lukáš Friedel

parc. č. 2773/457, 2773/458, 2773/459, 2773/460,
2773/461, 2773/462,
Lekárenská ulica, 900 27 Bernolákovo

INVESTOR
DULOS, s. r. o., Súľovská 2 Bratislava
821 05

PROJEKTANT
miestor s.r.o.
Račianska 78
831 02 Bratislava

KONTAKT
+421 908 092 924
+421 902 311 435
atelier@miestor.sk

miestor